

GOM-LOCK

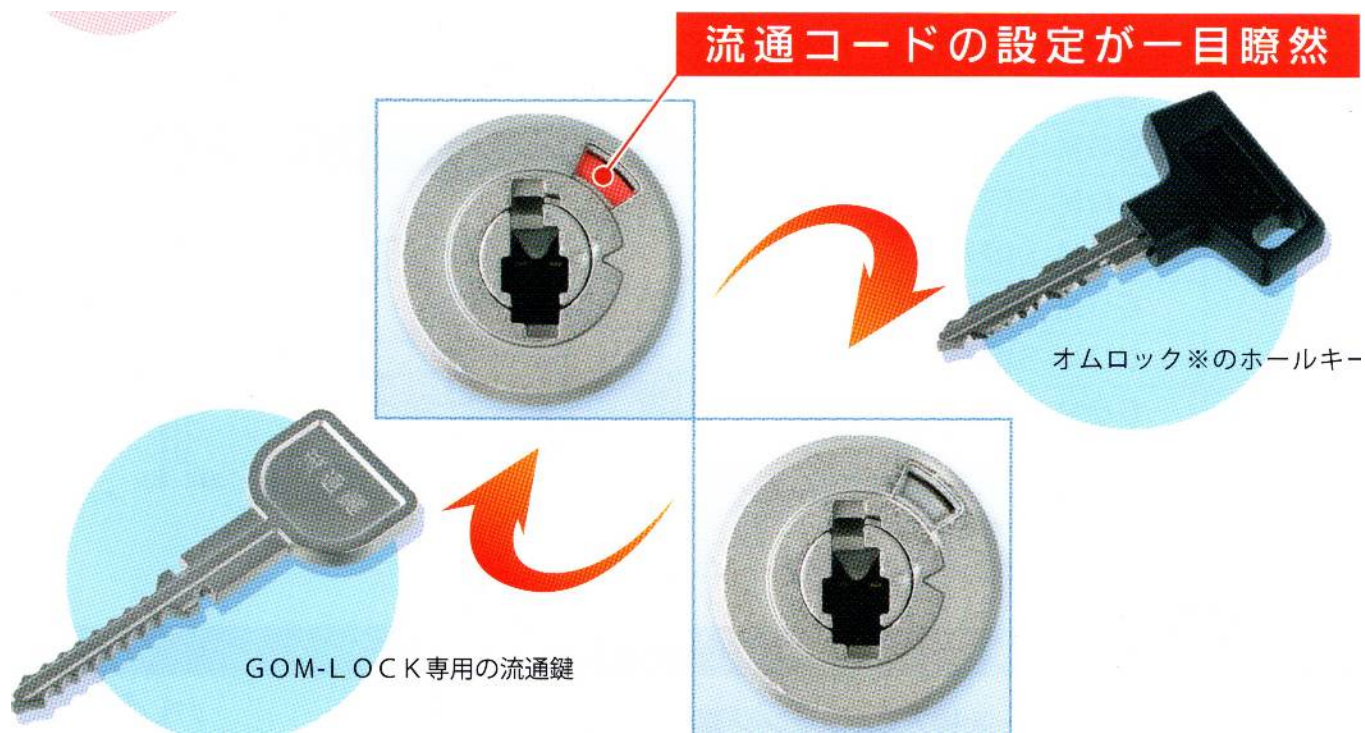
オムロック
ホールキー互換錠

“見える化”の進化！



「流通鍵」の設定時には表示窓が赤色に変わるため、流通段階で「流通コード」の設定が徹底できます。

トラブル解消・リユース率UP・セキュリティ性UP



ホールキーはオムロック※のホールキーをお使いください

(オムロンアミューズメント社による嵌合検証済み)

但し、弊社からオムロック※のホールキーは供給できませんのでご了承ください。

ご注意:オムロック※の流通鍵は使えません。※「オムロック」はオムロン株式会社の登録商標です。

特長

- ・キーコード変換式シリンダー錠(6,000通り)
- ・独自の変換機構(PAT.)
- ・独自の表示機構(PAT.)
- ・簡単なコード変換操作